



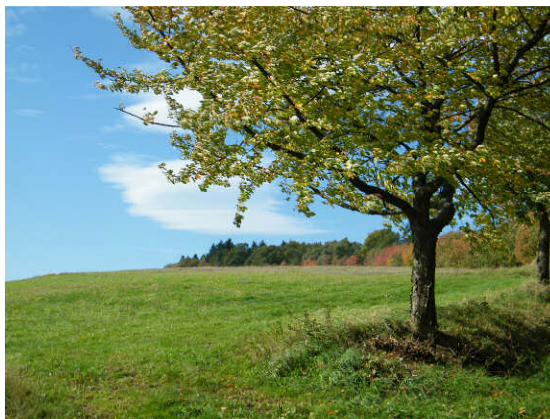
PRESSEMITTEILUNG

„Wasser und Wald“ – Geführte Wanderung am Sonntag, den 07. August 2011 rund um Schwollen

Zwischen Wald und Wasser besteht ein besonderer Zusammenhang - Tauchen Sie bei der geführten Wanderung in diese Welt hinein und lernen Sie sie besser kennen!

Wasser in seinen unterschiedlichen Formen, ob Niederschlag, Grundwasser, Bodenwasser und Oberflächenabfluss sowie Gewässer wie bspw. Quellen, Bäche, Flüsse und Seen beeinflussen den Wald. Ein Zusammenspiel entsteht: Die reine Existenz des Waldes, seine langjährige Entwicklung, sein Aussehen, die vorhandenen Baumarten, seine Gesundheit und Stabilität hängen in erheblichem Maße vom Wasser ab. Umgekehrt beeinflusst der Wald das Wasser. Besonders die Beschaffenheit des Waldbodens nimmt einen großen Einfluss auf die Grundwasser- und Oberflächenwasserqualität und die letztliche Wassermenge, die ins Grundwasser versickert oder über natürliche Abläufe abfließt. Dies alles und noch viel mehr bringt Ihnen am **Sonntagnachmittag des 07. August 2011, ab 14.00 Uhr** die zertifizierten Natur- und Landschaftsführerin Beate Thome auf der ca. 10 Kilometer langen Rundwanderung näher. Die Verpflegung erfolgt aus dem Rucksack. Festes, angepasstes Schuhwerk ist erforderlich. Unkostenbeitrag 8,00 €/Person. Mindestteilnehmerzahl erforderlich.

Nähere Informationen (Treffpunkt etc.) und Anmeldung bis **Freitag, den 05. August 2011, 17.00 Uhr** bei der Tourist-Information des Birkenfelder Landes entweder persönlich in der Friedrich-August-Straße 17 in 55765 Birkenfeld, telefonisch unter der Telefonnummer 06782/9834570 oder per Email an info@birkenfelder-land.de.



Wandern rund um Schwollen