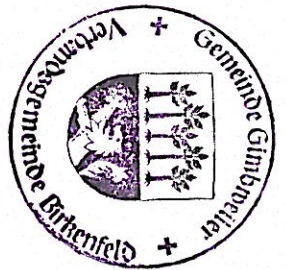


Gimbweiler, 10. JAN. 2013

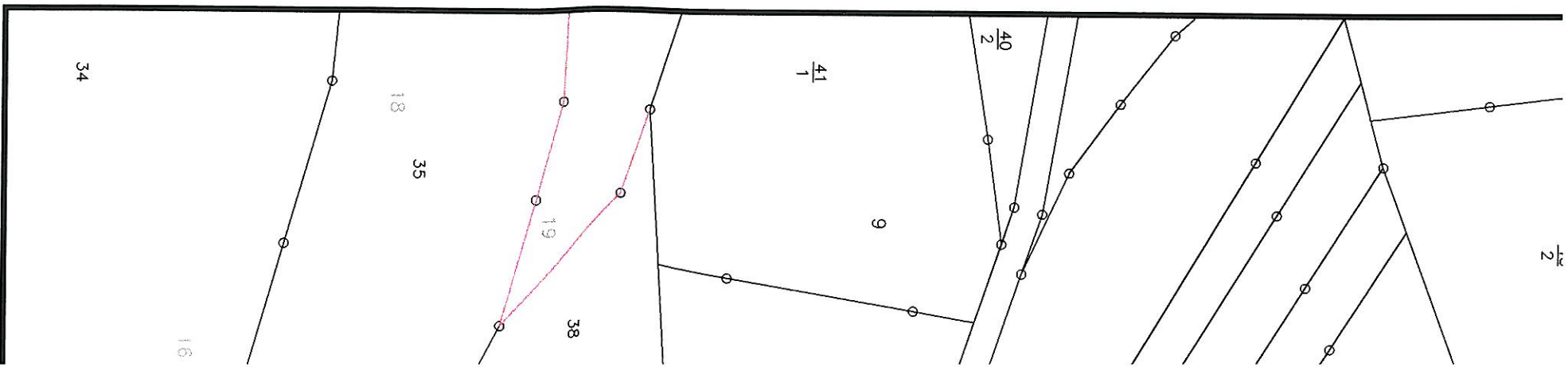
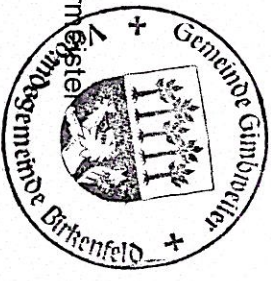
Martin Samson, Ortsbürgermeister



Inkrafttreten
Die ~~ortsübliche~~ Bekanntmachung der Erteilung der Genehmigung gemäß § 10 Abs. 3 BaugB erfolgte am 23. JAN. 2013 im Birkenfelder Anzeiger. Der Bebauungsplan ist mit dieser Bekanntmachung in Kraft getreten.

Gimbweiler, 23. JAN. 2013

Martin Samson, Ortsbürgermeister



Rechtsgrundlagen

- **Baugesetzbuch (BauGB)** vom 27.08.1997, in der Fassung der Bekanntmachung vom 23. September 2004 (BGBl. I S. 2414), zuletzt geändert durch Artikel 1 des Gesetzes vom 22. Juli 2011 (BGBl. I S. 1509)
- Verordnung über die bauliche Nutzung der Grundstücke (**Baunutzungsverordnung - BaunVO**) in der Bekanntmachung der Neufassung vom 23. Januar 1990 (BGBl. I S. 132), zuletzt geändert durch Artikel 3 des Gesetzes zur Erleichterung von Investitionen und der Ausweisung und Bereitstellung von Wohnbauland vom 22. April 1993 (BGBl. I S. 466)
- Verordnung über die Ausarbeitung der Bauleitpläne und die Darstellung des Planinhalts (**Planzeichenverordnung 1990 - PlanzV 90**) vom 18. Dezember 1990 (BGBl. 1991 I S. 58)
- **Bundesnaturschutzgesetz** vom 29. Juli 2009 (BGBl. I S. 2542), zuletzt durch Artikel 2 des Gesetzes vom 6. Oktober 2011 (BGBl. I S. 1986)
- **Landespflegegesetz Rheinland-Pfalz (LPfIG)**, in der Fassung vom 5. Februar 1979 (GVBl. S. 36). Zuletzt geändert durch Gesetz vom 6.2.2001 (GVBl. S. 29)
- **Gemeindeordnung für Rheinland-Pfalz (GemO)** vom 31. Januar 1994 (GVBl. S. 153), zuletzt geändert durch Artikel 1 des Gesetzes vom 22. Dezember 2003 (GVBl. S. 390)
- sowie Landesverordnung zur Durchführung der Gemeindeordnung (GemODVO) vom 21. Februar 1974 (GVBl. S. 98), zuletzt geändert durch Artikel 23 des Gesetzes vom 12. Oktober 1999 (GVBl. S. 325)
- **Landesbauordnung für Rheinland-Pfalz (LBauO)** vom 24. November 1998 (GVBl. S. 365)
- **Erneuerbare-Energien-Gesetz (EEG)** vom 25. Oktober 2008 (BGBl. I S. 2074), zuletzt

